



Bądź bezpieczny za granicą



Erasmus+



ZAMIAST WSTĘPU	3
PRZED WYJAZDEM	4
UBEZPIECZENIE	5
Ubezpieczenie zdrowotne	6
Ubezpieczenie NNW i OC	7
SERWIS ODYSEUSZ	9
APLIKACJA POLAK ZA GRANICĄ	10
DOKUMENTY	11
Dowód osobisty i paszport	11
Wiza	12
POMOC KONSULARNA	13
WARUNKI LOKALNE	14
ISTOTNE WSKAZÓWKI	15
DANE KONTAKTOWE	17

ZAMIAST WSTĘPU

Wyjazd na studia/praktyki/prowadzenie zajęć/
szkolenie w ramach Programu Erasmus+ to nie
tylko okazja do zdobycia nowej wiedzy,
umiejętności i doświadczenia, doskonalenia
języka obcego, ale także wspaniała **PRZYGODA**.
Zależy nam, aby ta przygoda była także
BEZPIECZNA!

Dlatego zachęcamy do zapoznania się z tym
mini przewodnikiem, liczymy, że dzięki niemu
przygotujesz się skuteczniej do wyjazdu.

Koordynatorzy Programu
Erasmus+

PRZED WYJAZDEM

- ✓ sprawdź ważność paszportu i/lub dokumentu tożsamości i upewnij się jakie dokumenty są potrzebne aby wjechać na teren innego kraju, np. wiza,
- ✓ zgłoś swoją podróż w systemie Ministerstwa Spraw Zagranicznych Odyseusz,
- ✓ zostaw najbliższym osobom adres, pod którym będziesz przebywać za granicą,
- ✓ sprawdź adresy i numery telefonów do polskich placówek dyplomatycznych i konsularnych w kraju do którego wyjeżdżasz.

UBEZPIECZENIE

Każdy uczestnik mobilności ubezpiecza się
samodzielnie!

Ubezpieczenie, obejmujące okres pobytu w instytucji przyjmującej, **MUSI** obejmować:

a) **ubezpieczenie kosztów leczenia i następstw nieszczęśliwych wypadków (NNW)** na czas podróży i pobytu w instytucji przyjmującej, w tym kosztów transportu do kraju;

b) **ubezpieczenie odpowiedzialności cywilnej (OC)**, obejmujące szkody spowodowane przez uczestnika w miejscu realizacji studiów / praktyk / szkolenia/ dydaktyki.



Ubezpieczenie musi pokrywać koszty transportu ciała do kraju (**repatriacja zwłok**).



Uczelnia nie ubezpiecza wyjazdów uczestników mobilności w żaden dodatkowy sposób.

Ubezpieczenie zdrowotne



Osoby ubezpieczone w NFZ mają zapewnione ubezpieczenie kosztów leczenia oraz prawo do korzystania z opieki zdrowotnej w ramach Europejskiej Karty Ubezpieczenia Zdrowotnego (EKUZ).

EKUZ:

- obowiązuje w państwach UE i EFTA,
- wydawana jest przez oddziały Narodowego Funduszu Zdrowia,
- daje prawo do korzystania z usług publicznej służby zdrowia,
- nie pokrywa kosztów wizyt specjalistycznych, leczenia planowanego, transportu medycznego, transportu ciała.



Wyjeżdżając do kraju spoza UE i EFTA, np. do Turcji należy wykupić ubezpieczenie zdrowotne w firmie ubezpieczeniowej.

Ubezpieczenie NNW i OC



Ubezpieczenie następstw nieszczęśliwych wypadków (NNW) musi obejmować czas podróży i pobytu na mobilności.

Ubezpieczenie odpowiedzialności cywilnej (OC) musi obejmować szkody spowodowane przez uczestnika w miejscu realizacji studiów /praktyk /szkolenia/ dydaktyki przez cały okres pobytu.

Polisy te dostępne są w dowolnym towarzystwie ubezpieczeniowym.

Ubezpieczenia te oferują również popularne karty studenckie. Karta EURO26 bądź ISIC jest nie tylko polisą zapewniającą ubezpieczenie poza granicami Polski, ale także jest pewnego rodzaju międzynarodowym poświadczeniem statusu studenta i przepustką do zniżek.

Ubezpieczenia są dla uczestnika mobilności i to uczestnik będzie z nich korzystać za granicą.

Do uczestników należy decyzja o zakresie ubezpieczenia i jego wysokości, natomiast powyżej przedstawione zostały minimalne wymagania, do których zobowiązuje Program Erasmus+.

Wybierając ubezpieczenia, należy zwrócić uwagę na:

- kwoty ubezpieczenia,
- call centre funkcjonujące 24/7,
- sposób regulowania płatności (na bieżąco – refundacja na podstawie rachunków),
- indywidualne potrzeby, np. zwyczajka na choroby przewlekłe, badania lekarskie, itp.

Warto także zapoznać się z zapisami w polisie dotyczącymi wyłączenia odpowiedzialności.

Część Uczelni Partnerskich wymaga od studentów Erasmus+ wykupienia obowiązkowego ubezpieczenia na miejscu. W celu uniknięcia podwójnych wydatków, zachęcamy do zapoznania się z formalnościami jakie trzeba będzie dopełnić w uczelni przyjmującej.



Należy także pamiętać o **ubezpieczeniu bagażu** na czas podróży.

SERWIS ODYSEUSZ

W celu zapewnienia bezpieczeństwa podczas mobilności za granicą zalecamy **rejestrację pobytu** w serwisie Odyseusz, prowadzonym przez Ministerstwo Spraw Zagranicznych.



Dzięki rejestracji MSZ będzie mógł:

- nawiązać z Państwem kontakt w przypadku wystąpienia sytuacji nadzwyczajnych za granicą w kraju pobytu,
- udzielić niezbędnych informacji oraz pomocy poprzez właściwą placówkę dyplomatyczno-konsularną,
- wysłać powiadomienia o zagrożeniach w kraju podróży oraz inne informacje konsularne,
- wysłać informację o możliwości rejestracji do udziału w wyborach za granicą.

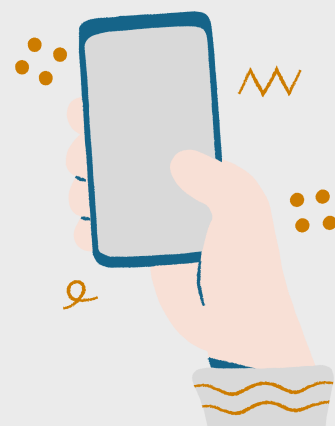
APLIKACJA POLAK ZA GRANICĄ

Polak za granicą to aplikacja Ministerstwa Spraw Zagranicznych dzięki której można:

- dowiedzieć się o aktualnych ograniczeniach w zw. z pandemią COVID-19,
- znaleźć sprawdzone informacje dla podróżujących do wszystkich krajów świata,
- znaleźć kontakty do polskich placówek zagranicznych.

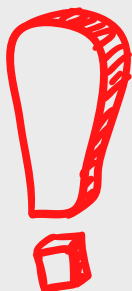
Aplikacja dostępna jest w wersjach dla systemów Android i iOS.

Zachęcamy także do systematycznego śledzenia **serwisu MSZ INFORMACJE DLA PODRÓŻUJĄCYCH**.



DOKUMENTY

Dowód osobisty i paszport



Przed wyjazdem należy zapoznać się z zasadami wjazdu do kraju docelowego i dowiedzieć się na podstawie jakiego dokumentu można przekroczyć granicę.

DOWÓD OSOBISTY: Ważny dowód osobisty uprawnia do wjazdu na teren krajów należących do Unii Europejskiej i strefy Schengen. Niektóre kraje spoza UE i strefy Schengen umożliwiają wjazd na ich terytorium za okazaniem dowodu osobistego, np. Albania, Gruzja, Macedonia, Serbia i inne.

PASZPORT: Będzie niezbędny do przekroczenia granicy krajów spoza Unii Europejskiej i strefy Schengen.

Wniosek o wydanie paszportu można złożyć w dowolnym punkcie paszportowym w Polsce. Lista takich miejsc znajduje się na stronie stosownego do miejsca zamieszkania urzędu wojewódzkiego. Trzeba pamiętać, że wydanie dokumentu to proces długotrwały dlatego należy złożyć wniosek odpowiednio wcześniej przed wyjazdem.

Wiza

Wiza to zezwolenie na przekroczenie granicy lub pobyt na terytorium danego kraju wydawane przez ambasady bądź konsulaty tego kraju.



Legalizacja pobytu w kraju docelowym leży po stronie uczestnika.

Wizę uzyskuje się przed przyjazdem do danego kraju we właściwym konsulacie lub ambasadzie. Wniosek o wydanie wizy jest rozpatrywany przez jednostkę konsularną lub dyplomatyczną właściwą ze względu na miejsce zamieszkania osoby ubiegającej się o wizę.

Przed złożeniem wniosku o wizę należy zapoznać się z listą wymaganych dokumentów dostępną na stronach ambasady bądź konsulatu danego kraju.

Niektóre państwa zamiast wizy wymagają karty turystycznej, np. Dominikana.



POMOC KONSULARNA



Podczas pobytu za granicą pomocy możesz szukać w polskich urzędach konsularnych RP w państwie, do którego wyjeżdżasz.

Listę placówek znajdziesz na stronie [MSZ](#).

Pamiętaj, że konsul działa w granicach prawa i nie zawsze będzie mógł pomóc. **Konsul nie może:**

- regulować zobowiązań finansowych (długi, grzywny, mandaty, koszty postępowania sądowego, koszty leczenia itp.);
- świadczyć usług, które wykonują biura turystyczne, banki, firmy ubezpieczeniowe oraz firmy transportowe;
- pośredniczyć w uzyskaniu zgody na zatrudnienie czy uzyskaniu zakwaterowania;
- ingerować w konflikty dotyczące niewywiązywania się ze zobowiązań jednej ze stron wynikających z zawartych przez nie umów cywilnoprawnych (stosunek pracy, zakup usług turystycznych, etc.);
- pełnić funkcji adwokata lub angażować za osobę zainteresowaną pełnomocnika (może natomiast dostarczyć zainteresowanemu listę adwokatów cieszących się zaufaniem urzędu konsularnego).

WARUNKI LOKALNE

Przed wyjazdem do danego kraju warto zapoznać się z:

- warunkami bezpieczeństwa na miejscu;
- zasadami podróżowania po kraju;
- lokalnym prawem i zwyczajami.





Warto również sprawdzić:

- jak długo musi być ważny dokument na podstawie którego wjeżdża się do tego kraju;
- specyficzne restrykcje celne;
- gdzie znajduje się najbliższa ambasada kraju ojczystego oraz lokalny posterunek policji.



ISTOTNE WSKAZÓWKI



-  Śledź na bieżąco **komunikaty Ministerstwa Spraw Zagranicznych**. Zwróć uwagę na to, czy MSZ uznaje dane miejsce za bezpieczne.
-  Dowiedz się jak najwięcej o miejscu, do którego wyjeżdżasz i o panujących tam **zwyczajach**.
-  **Utrzymuj kontakt z rodziną**. Ustal przed wyjazdem w jakich okresach i na jak długo mogą wystąpić przerwy w kontaktach, tak aby nie wzbudzać niepokoju.
-  **Zabierz ze sobą leki** jeśli chorujesz na choroby przewlekłe. Możesz je przewieźć w oryginalnych opakowaniach i w ilości adekwatnej do czasu podróży. Warto mieć ze sobą zaświadczenie lekarskie o konieczności zażywania przewożonych leków.



Zabierz ze sobą aktualne **zdjęcie paszportowe** i **kopię posiadanego dokumentu podróży**.



Przed wyjazdem do egzotycznych krajów warto pamiętać o **szczepieniach** – w sprawie szczegółowej i aktualnej informacji dotyczącej szczepień skontaktuj się z wojewódzką stacją sanitarno-epidemiologiczną lub specjalistą ds. medycyny tropikalnej.



Podczas podróży zagranicznej **przestrzegaj praw i zwyczajów** państwa, które odwiedzasz. Nie zapominaj, że jesteś tam gościem, a gospodarze oczekują od Ciebie stosownego zachowania.



Ogranicz ilość gotówki, którą nosisz przy sobie aby jej ewentualne zagubienie lub kradzież okazały się mniej kłopotliwe w skutkach.



Jeżeli poczujesz się zagrożony za granicą (ktoś Cię śledzi, grozi) natychmiast skontaktuj się z najbliższym komisariatem policji. **Nie wahaj się prosić o pomoc!**

DANE KONTAKTOWE

Wyższa Szkoła Ekologii i Zarządzania w Warszawie
ul. Olszewska 12, 00-792 Warszawa
tel. +48 22 825 80 32/33
e-mail: erasmus@wseiz.pl

Uczelniany Koordynator Programu Erasmus+
DR JUSTYNA KŁYS
justyna.klys@wseiz.pl



Koordynatorzy ds. Programu Erasmus+
MGR INŻ. KAROLINA URBAN
MGR PAULINA WĄŻ
+48 724 335 337 / +48 22 825 80 34/35 int. 131
karolina.urban@wseiz.pl
paulina.waz@wseiz.pl

Wydziałowi Koordynatorzy Programu Erasmus+

Wydział Architektury
DR INŻ. MAŁGORZATA LESZCZYŃSKA-DOMAŃSKA
m.leszczynska@wseiz.pl

Wydział Inżynierii i Zarządzania
DR KATARZYNA ADAMIAK
k.adamiak@wseiz.pl



Opublikowano w 2022 r.

Treści opracowane przez pracowników Biura Erasmus+ na WSEiZ.

Zaprojektowane przy użyciu www.canva.com